

# RUES RURALES COMPLÈTES

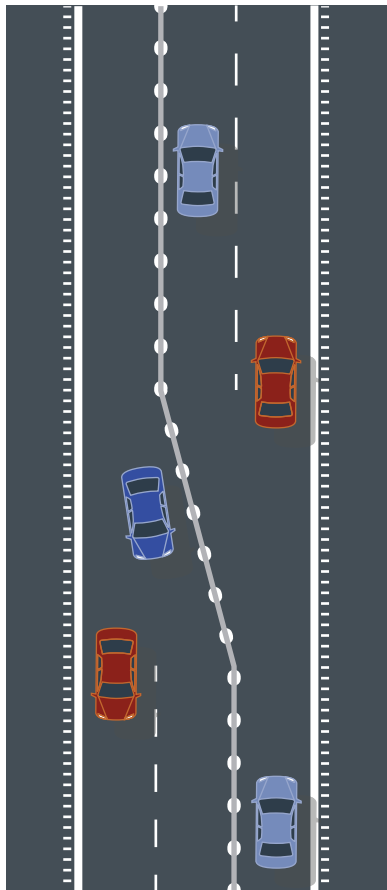
La majorité des accidents fatals surviennent en milieu rural. Vision zéro souhaite l'adoption de changements dans la conception des routes et les stratégies suivantes ont fait leurs preuves en matière d'amélioration de la sécurité et de la mobilité des usagers des routes rurales.



reseauvisionzero.ca

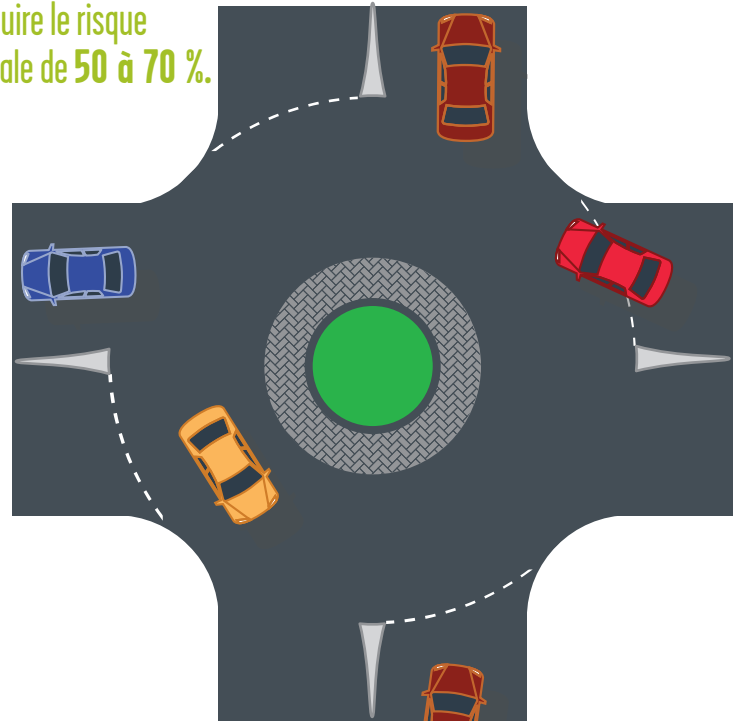
## ROUTES EN 2+1 :

une telle route aux voies séparées par une glissière de sécurité faite de câbles peut réduire les collisions avec blessures graves ou décès de **55 %**.



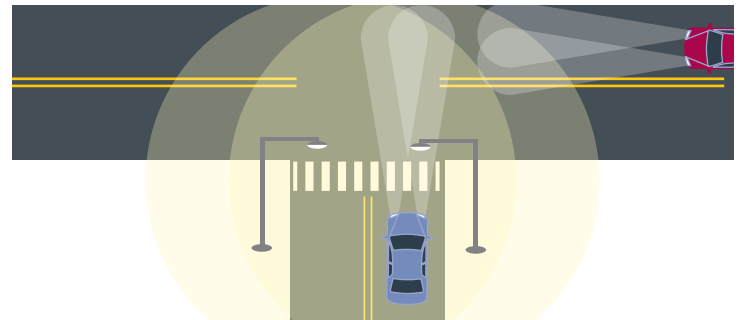
## RONDS-POINTS :

ils peuvent réduire le risque de collision fatale de **50 à 70 %**.



## ÉCLAIRAGE :

des intersections éclairées peuvent réduire les collisions nocturnes de **25 à 40 %**.



## BANDES RUGUEUSES :

elles peuvent réduire les sorties de route de **36 %**.