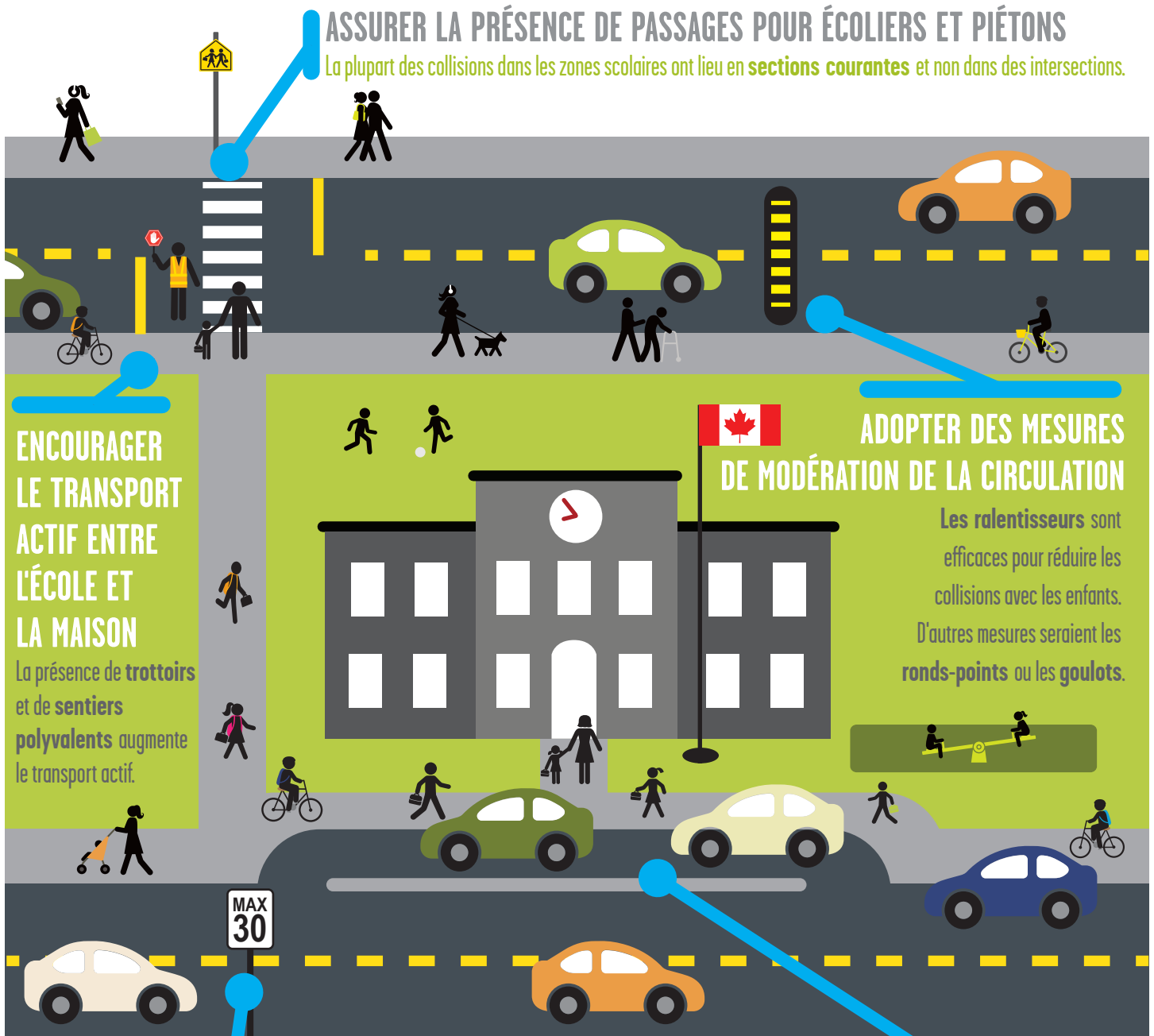


LA SÉCURITÉ DES PIÉTONS À L'ÉCOLE



Diverses modifications apportées au milieu bâti autour des écoles peuvent contribuer à réduire le risque de blessures des piétons et à assurer que les enfants se rendent à l'école et en reviennent en toute sécurité.

reseauvisionzero.ca



ASSURER LA PRÉSENCE DE PASSAGES POUR ÉCOLIERS ET PIÉTONS

La plupart des collisions dans les zones scolaires ont lieu en **sections courantes** et non dans des intersections.

ENCOURAGER LE TRANSPORT ACTIF ENTRE L'ÉCOLE ET LA MAISON

La présence de **trottoirs** et de **sentiers polyvalents** augmente le transport actif.

ADOPTER DES MESURES DE MODÉRATION DE LA CIRCULATION

Les **ralentisseurs** sont efficaces pour réduire les collisions avec les enfants. D'autres mesures seraient les **ronds-points** ou les **goulots**.

RÉDUIRE LA LIMITE DE VITESSE DANS LES ZONES SCOLAIRES

Les piétons ont 90 % de chances de survie lorsqu'ils sont heurtés par une voiture roulant à **30 km/h ou moins**, mais moins de 50 % de chances de survivre à un impact à 45 km/h.

PRÉVOIR DES ZONES DE DÉBARCADÈRE SÉCURITAIRES PRÈS DE L'ÉCOLE

Les comportements de conduite dangereuse **à l'intérieur et autour des zones de débarcadère d'élèves** augmentent le risque de collisions avec des piétons.

Pour en savoir plus sur la recherche, visitez reseauvisionzero.ca/references-infographies